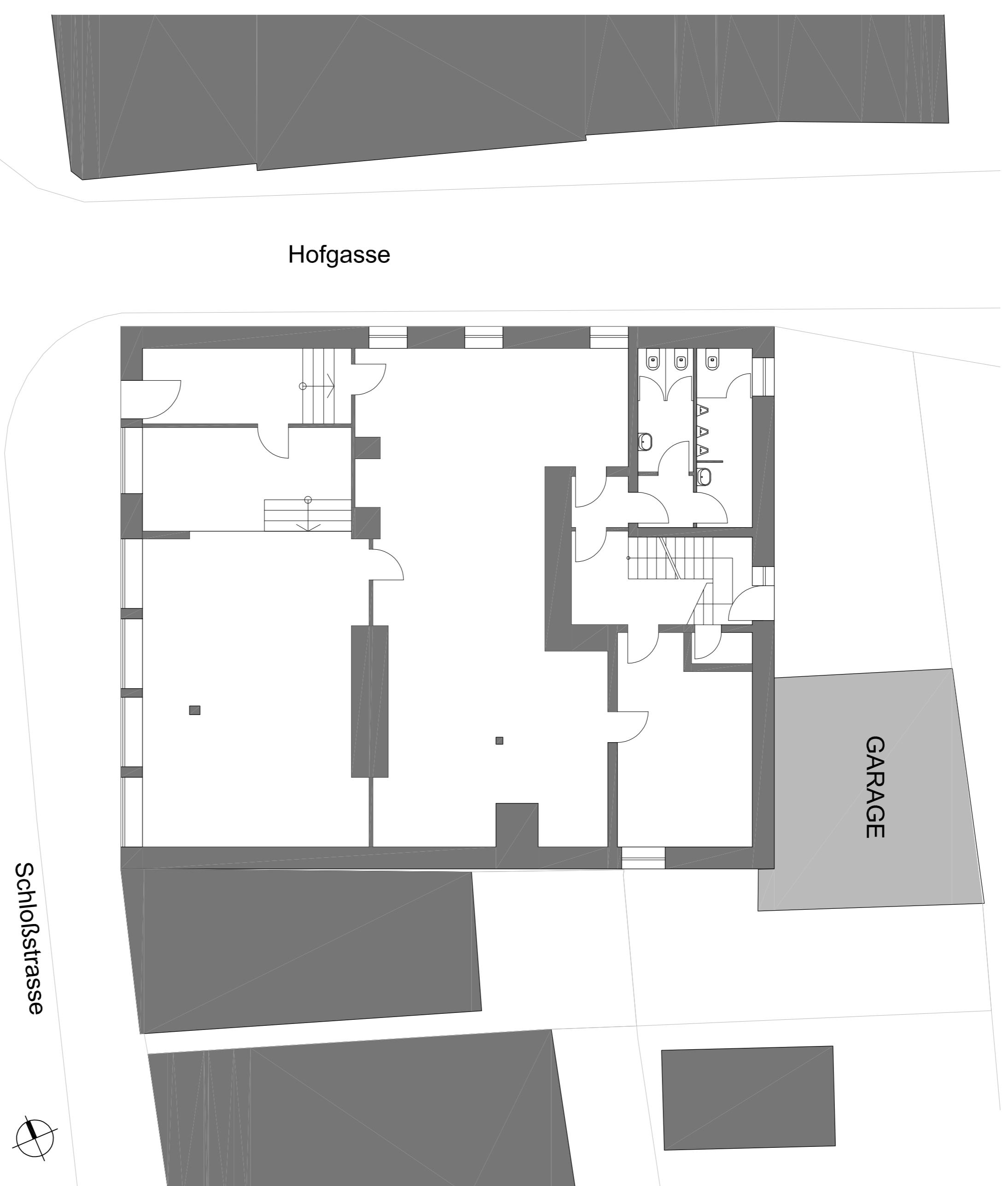


## RAUM FÜR KREATIVE KÖPFE - ZU VERMIETEN -



Anwesen Schloßstr. 25

### OBJEKTDATEN:

- Fläche: ca. 240m<sup>2</sup> im EG
- Einrichtung: incl. Küche
- Heizung: Gas (neuer Brenner)
- Fassade: Renovierung geplant
- Vermietung: ab sofort
- mgl. Nutzung: Dienstleistung, Einzelhandel, Gastronomie...

### KONTAKT:

- Vermieter: Pfefferlen Heinz  
Tel. 09081/801041  
heinz-pfefferlen@web.de
- Sabine Koloska, Tel. 09082/4659  
sabine.koloska@t-online.de
- Katrin Ott, Tel. 09082/9679451  
ok-architektin@gmx.de